

ΕΡΓΑΣΙΑ ΣΤΟ ΜΑΘΗΜΑ PROJECT
3ο ΕΠΑΛ ΗΡΑΚΛΕΙΟΥ



" Η ιστορία του
αυτοκινήτου
στην Ελλάδα "

ΤΑΞΗ Α 3
ΗΡΑΚΛΕΙΟ 2015

ΟΜΑΔΑ: "POOL – TEAM"

Νίκος Σιδηρόπουλος

Γιάννης Ντερμπεντέρης

Μάνος Νταντούνης

Γιάννης Σφηνιάς

ΑΥΤΟΚΙΝΗΤΑ ΕΛΛΗΝΙΚΗΣ ΣΧΕΔΙΑΣΗΣ ΚΑΙ ΚΑΤΑΣΚΕΥΗΣ

Επειδή ακούγεται συχνά και από πολλούς, ότι στην Ελλάδα δεν μπορούμε να φτιάξουμε, ούτε ξυραφάκια, αρχίσαμε να ψάχνουμε στο διαδίκτυο και σε βιβλιοθήκες , για το τι έχει γίνει από το 1920 έως και τώρα.

Πριν ξενινήσομε αυτό το ταξίδι μνήμης για τους παλιούς και γνωριμίας για τους νεώτερους ,θα πρέπει να θυμηθούμε και να καταλάβομε ορισμένες καταστάσεις που επικρατούσαν όχι μόνο στην Ελλάδα αλλά και σ' όλο τον κόσμο τα πρώτα μεταπολεμικά χρόνια.Η Ευρώπη μετά από ένα πόλεμο προσπαθεί να ξανασταθεί στα πόδια της με προβλήματα όπως :

- Κατεστραμμένη οικονομία
- Κατεστραμμένη Βιομηχανία-Κτηριακό-Εργαλειακό εξοπλισμό
- Ανυπαρξία πρωτογενών πρώτων υλών
- Μικρές ποσότητες καύσιμης ύλης και με τεραστιο κόστος οι υπάρχουσες
- Ελάχιστο εξιδεικευμένο επιστημονικό- εργατικό δυναμικό

Η Γερμανία ήταν ο κύριος κατασκευαστής μεταπολεμικά.

Αρχίζει λοιπόν η σχεδίαση και η κατασκευή **των πρώτων Ευρωπαϊκών αυτοκινήτων**. Οι επιδιώξεις:

- Απλή σχεδίαση ,ώστε να είναι φθηνή κατασκευή,σε υπάρχουσες διασωθείσες εγκαταστάσεις και με σχετικά ανειδίκευτο προσωπικό
- Χρήση υπαρχουσών πρώτων υλών
- Κινητήρες οικονομικοί

Αποτέλεσμα αυτών των σχεδιαστικών επιδιώξεων, ήταν η σχεδίαση και η κατασκευή μικρών -οικονομικών- απλών επιβατικών οχημάτων με χρήση υπαρχόντων εξαρτημάτων. Μεγάλες παραδοσιακές εταιρείες άργησαν να επαναεκκινήσουν σχεδίαση- παραγωγή και όταν ακόμα ξεκίνησαν το κόστος ήταν μεγάλο. Από την άλλη πλευρά η ανάγκη ύπαρξης αυτοκινήτων όπως φορτηγά, αγροτικά, μεταφορικά και άλλα ήταν μεγάλη. **Αναγκαία όμως ήταν η σχεδίαση να είναι απλή και φθηνή.**

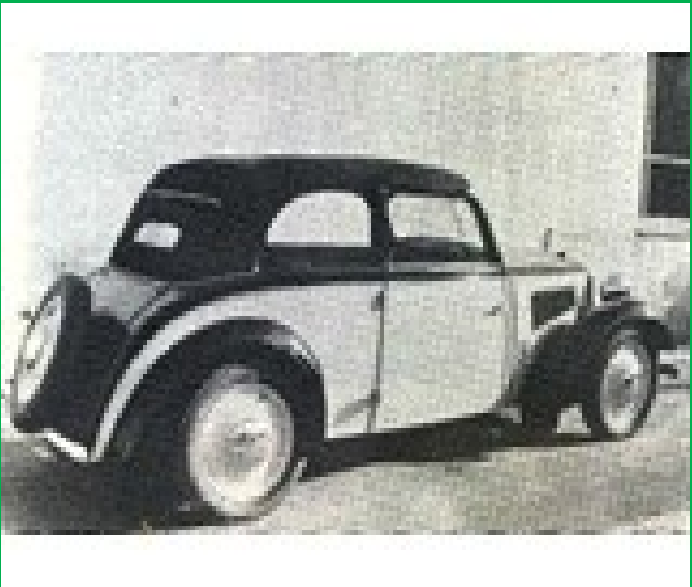
Ας ξεκινήσουμε από το πρώτο **(καταγεγραμμένο) Ελληνικό αυτοκίνητο**



Ο Νίκος Θεολόγου, μηχανικός αυτοκινήτων στην Αμερική (που βρίσκεται εκεί σαν μετανάστης), επιστρέφει στην Ελλάδα και δημιουργεί την εταιρεία του.

Μεταξύ 1918 και 1920, σχεδιάζει και κατασκευάζει ένα ελαφρύ όχημα. Ταυτόχρονα ξεκινά την κατασκευή φορτηγών και λεωφορείων.

Αντιμετωπίζει έντονο ανταγωνισμό από τους «ΤΟΥΡΝΙΚΙΩΤΗ» στην Αθήνα και την «BEHAVIOR» στην Πάτρα που επίσης κατασκευάζουν φορτηγά και λεωφορεία και μη αντέχοντας κλείνει.



Υπάρχει ακόμα μια προπολεμική (του 1920) καταγραφή για ελληνική κατασκευή αυτοκινήτου και αυτό είναι το όχημα του «ΤΑΓΚΑΛΑΚΗ» (κατασκευαστής αμαξωμάτων από την δεκαετία του '30) το 1937.

Πάνω σε αυτές τις απλές σχεδιάσεις ξεκινάνε και βασίζονται και οι πρώτες Ελληνικές κατασκευές αυτοκίνησης.

Στην αρχή, έλληνας κατασκευαστής θεωρείται αυτός που έχει την δυνατότητα, την λογική, την τεχνική, την μικροοικονομική και τον χώρο, ώστε να κλέψει ιδέες, να βρεί διάφορα υπάρχοντα υλικά, να τα παντρέψει όλα μαζί και να φτιάξει κάτι που μερικές φορές ανταποκρινόταν στις ανάγκες του.

Ο χρόνος περνάει , καινούριες τακτικές αντιγράφονται (πολλές φορές ανακαλύπτονται) καινούργια υλικά έρχονται στην χώρα, οι νόμοι ξεκαθαρίζουν τι μπορεί να επιτραπεί και έτσι αρχίζουν να εμφανίζονται και οι πρώτοι **ΚΑΤΑΣΚΕΥΑΣΤΕΣ**.

Φτιάχνονται χώροι, αγοράζονται μηχανήματα, προσλαμβάνονται τεχνίτες, ακόμα και σχεδιαστές, αγοράζονται καινούργιες μηχανές ή μερικοί ανακατασκευάζουν και ακόμα μερικοί άλλοι κατασκευάζουν μηχανές.

Ας δούμε λοιπόν την καταγραφή-απογραφή.

BIOPLASTIC S.A. αργότερα D.I.M.

Κύρια προϊόντα:

Attica - Carmel – D.I.M.



Λόγω της αδιαφορίας της κυβέρνησης και των υψηλών εκείνη την εποχή φόρων για τ' αυτοκίνητα, αναγκάστηκε να στραφεί στην κατασκευή τρίκυκλων μεταφορικών οχημάτων, επειδή υπάγονταν στην κατηγορία των μοτοσυκλετών (χαμηλοί φόροι-τέλη και απόκτησης άδειας τύπου δικύκλου).

NAMCO

National Motor Company Of Greece

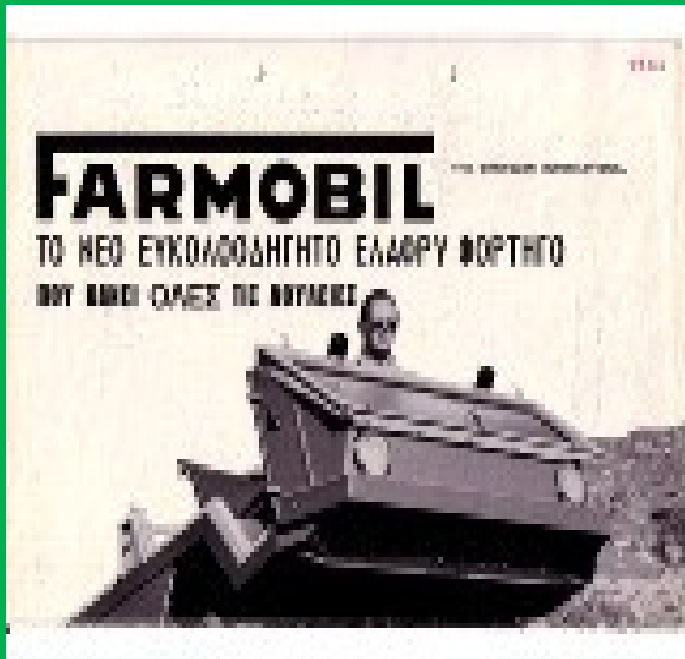
Το 1957 ο Κοντογούρης αποκτά τα δικαιώματα βιομηχανικής κατασκευής ενός οχήματος πολλαπλών χρήσεων του FARMOBIL.

ΔΕΝ παίρνει έγκριση τύπου στην Ελλάδα και όλη η παραγωγή κατευθύνεται στο εξωτερικό.

Τέλη δεκαετίας του '60, ο Κοντογούρης, δημιουργεί την NAMCO, και στο τέλος της δεκαετίας, παρουσιάζει στην Διεθνή Έκθεση Θεσσαλονίκης το PONY, και αμέσως γίνεται μεγάλη επιτυχία.

Το αγοράζουν εκτός από ιδιώτες, οι Ένοπλες Δυνάμεις, ο ΟΤΕ, η ΔΕΗ και πάρα πολλοί άλλοι. Υπήρξαν και εξαγωγές στην Αμερική..

Παρήχθησαν και επωλήθησαν πάνω από 30.000 PONY.



ΟΜΑΔΑ: F!VE

ΛΟΥΚΑΔΑΚΗ ΕΥΤΥΧΙΑ

ΚΑΒΒΑΛΟΣ ΣΟΦΟΚΛΗΣ

ΦΑΚΙΟΛΑΚΗ ΙΩΑΝΝΑ

ΚΑΜΠΟΥΡΟΓΛΟΥ ΜΑΡΙΑ

ΤΡΑΒΑΓΙΑΚΗΣ ΜΑΝΟΥΣΟΣ

ΕΜΠΟΡΙΚΗ ΑΥΤΟΚΙΝΗΤΩΝ

Κατασκευάστηκε μεγάλος αριθμός από MAZDA 323, OPEL CADETT D και το πρώτο προσθιοκίνητο ALFA ROMEO και MAZDA B 1600.



Το άδικο με την συγκεκριμένη εταιρία ήταν ότι αναγκάστηκε να κλείσει, όταν ήταν στα πρόθυρα συμφωνίας με την Hyundai, για δημιουργία γραμμής παραγωγής (της μοναδικής στην Ευρώπη) των Κορεάτικων αυτοκινήτων.

NISSAN TEOCAR



Από το 1978 ο Θεοχαράκης δημιουργεί την **TEOCAR** και την **TECOM**.

Η **TECOM** έχει την υποχρέωση να κατασκευάζει καθίσματα και αρκετά άλλα τμήματα των αυτοκινήτων που συναρμολογούνται στην **TEOCAR**.

Το 1995 η παραγωγή σταματάει για φορολογικούς λόγους.

Το εργοστάσιο της **TECOM** συνεχίζει να λειτουργεί κατασκευάζοντας πλέον έπιπλα γραφείου, δέρματα και καθίσματα αυτοκινήτου.

ΜΕΒΕΑ

Μεσογειακές Επιχειρήσεις Βιομηχανίας Εμπορίου και Αντιπροσωπειών.



Το 1960 δημιουργείται η ΜΕΒΕΑ.

Ξεκινάει την παραγωγή ενός μικρού τρίκυκλου φορτηγού.

Μεγάλη επιτυχία που πωλείται και κυκλοφορεί σ' όλη την Ελλάδα για πάνω από 30 χρόνια.

Πωλείται και εξάγεται επίσης στην Ασία σε μεγάλους αριθμούς σαν επιβατικό και σαν φορτηγό.



Το 1979 η εταιρία σχεδιάζει και κατασκευάζει το τετράτροχο μικτής χρήσης FOX που ήταν μια πετυχημένη σχεδίαση και κατασκευή.

Κατασκευάζεται με επιτυχία στην Ελλάδα μέχρι το 1984-85, οπότε αλλάζει ο φορολογικός νόμος που έβαλε ταφόπετρα σ' όλους τους έλληνες κατασκευαστές και η εταιρία μετά από λίγο κλείνει.

ΖΑΧΑΡΟΠΟΥΛΟΣ Α.Β.Ε.Ε.

BALKANIA 4X4 truck

Το 1975 σχεδιάζει και κατασκευάζει ένα φορτηγό 4x4.

Κατασκευάζεται μέχρι το 1984 οπότε με τον νέο φοροεισπρακτικό νόμο σταματάει η παραγωγή του.

Το 1975 η εταιρεία συναρμολογεί και παρουσιάζει στην Ελληνική αγορά ένα ελαφρού τύπου τζίπ με το όνομα AUTOTRACTOR

Με την φοροεισπρακτική αλλαγή της νομοθεσίας το 1985 η παραγωγή γονατίζει και στην ουσία όλη η παραγωγή πάει στο εξωτερικό.

Η εταιρεία σταματά τις εργασίες και κλείνει το 1995.



ΟΜΑΔΑ: " AUTO 4 "

- **ΧΑΤΖΗΝΙΚΟΛΑΟΥ ΔΗΜΗΤΡΗΣ**
 - **ΠΑΠΑΔΑΚΗΣ ΛΕΥΤΕΡΗΣ**
 - **ΣΤΑΜΠΟΥΛΗ ΕΥΓΕΝΙΑ**
 - **ΧΑΤΙΑ ΙΒΑ**

PETROS PETROPOULOS A.E.B.E



Η εταιρία ήταν (και είναι τώρα) στην ουσία μια εταιρία εισαγωγής και διάθεσης οχημάτων και βαριών μηχανημάτων και για μια εποχή και κατασκευαστής.

Κατασκευάζει σειρά τρακτέρ με μεγάλες πωλήσεις.

Από το 1974 αρχίζει στην κατασκευή του πρώτου «Εξυπνου» όπως το ονομάζει οικογενειακού φορτηγού 4x4, για τον στρατό.

Οι αγρότες τα αγοράζουν σε μεγάλους αριθμούς, αλλά όχι κι ο στρατός.

Επιπλέον ο νόμος για τα αγροτικά αλλάζει το 1984-85 κι έτσι σταματάει η παραγωγή

ΜΟΤΟΕΜΙΛ



Η ΜΟΤΟΕΜΙΛ κατασκευάζει ένα 4τροχο φορτηγό, που ονομάστηκε ΑΥΤΟΦΑΡΜΑ.

Πώλησε σε μεγάλους αριθμούς

ΑΓΡΙΚΟΛΑ



Κύρια προϊόντα φορτηγά πολλαπλών ρόλων 4x4 και διάφορα αγροτικά μηχανήματα.

AUTO DIANA UNICAR



Κύριο προϊόν της εταιρίας το UNICAR , ήταν ένα μάλλον βαρέως τύπου φορτηγό 4x4 .

Το 1984 που άλλαξε ο φοροεισπρακτικός νόμος στην Ελλάδα ακολούθησε την μοίρα και άλλων Ελλήνων κατασκευαστών και εξαφανίστηκε.

ΕΒΙΑΜ

Ελληνική Βιομηχανία Αγροτικών Μηχανημάτων



Κατασκεύαζε μεταξύ άλλων αγροτικών μηχανημάτων, σε εργοστάσιο στην Θεσσαλονίκη και φορτηγό 4x4, εκμεταλλευομένη την νομοθεσία που κατέτασσε κάθε όχημα που μπορούσε να κάνει και αγροτικές δουλειές, στην κατηγορία των αγροτικών μηχανημάτων **με αποτέλεσμα την ελάχιστη έως μηδενική των φορολογήσεων** (ο νόμος άλλαξε το 1984).

Στην κατηγορία αυτήν κατασκευάστηκαν περίεργα οχήματα/εργαλεία που ήταν μισά αυτοκίνητα- μισά τρακτέρ, με 3 ή και με 4 τροχούς.

SAM



Η επιτυχία των SAM ήταν το σασί που δεν σκούριαζε εύκολα.

Ακόμα και σήμερα υπάρχουν ελάχιστα, 35 χρόνια μετά το κλείσιμο του κατασκευαστή τους.

ΟΜΑΔΑ:
“Impossible – Δημιουργικοί”

Νίκος Χρυσός

Κώστας Ψαρράς

Χρήστος Μπρουκιά

Έντρη Σκόζα

BIOMAN



Δύο Έλληνες μηχανικοί ιδρύουν το 1967 μια εταιρεία στο Κορωπί όπου σχεδιάζουν και κατασκευάζουν ανυψωτικά και όχι μόνο μηχανήματα με αρκετή επιτυχία.

Δεν Λειτουργεί πλέον.

TAGALAKIS TEMAX



Το 1922 συνενώνεται με τον Γ.ΤΟΥΡΝΙΚΙΩΤΗ και από το 1925 αρχίζει να χτίζει αμαξώματα λεωφορείων πάνω σε εισαγόμενα σασί.

Το 1937 φτιάχνει και το πρώτο επιβατηγό που δεν προχώρησε λόγω δευτέρου παγκοσμίου πολέμου.



Το 1965 δημιουργεί την "TEMAX" με αποκλειστική απασχόληση την κατασκευή πυροσβεστικών οχημάτων, απασχόληση που συνεχίζεται μέχρι και σήμερα.

SARACAKIS



Ο όμιλος επιχειρήσεων των αδελφών Σαρακάκη ήταν στην ουσία ένας από τους δύο μεγάλους κατασκευαστές λεωφορείων, φορτηγών κ.λπ. οχημάτων.

BIAMAX

Ήταν από τις πρωτοπόρες εταιρίες που διέθεταν από παλαιά ποιοτικό έλεγχο, τεχνική εκπαίδευση και υποστήριξη, γραφείο έρευνας και παραγωγής κ.α. Τέλη της δεκαετίας του '80 λόγω της εμφάνισης των νέων νόμων που επέτρεπαν την αθρόα εισαγωγή μεταχειρισμένων λεωφορείων από το εξωτερικό, γονάτισε και έκλεισε.

ΕΛΒΟ
Ελληνική Βιομηχανία
Οχημάτων



Η αρχική παραγωγή της εταιρείας ήταν αγροτικά μηχανήματα, τρακτέρ, φορητά και μοτοποδήλατα.

Παράγει ακόμα και σήμερα για τον **Ελληνικό στρατό**. Και τα 290T, κλειστού τύπου για την **αστυνομία** και την **πυροσβεστική**.

Από το 2000 η ΕΛΒΟ είναι μερικώς ιδιωτικοποιημένη.



ΟΜΑΔΑ : “ 4 τροχοί ”

ΒΑΓΓΕΛΗΣ ΠΑΤΕΡΑΚΗΣ

ΤΑΣΟΣ ΜΥΤΑΚΗΣ

ΣΕΡΤΖΙΟ ΧΑΤΙΑ

ΑΠΟΣΤΟΛΑΚΗΣ ΓΙΑΝΝΗΣ

Θα σας δείξουμε μερικά ονόματα και μερικές από τις σχεδιάσεις τους.

Εταιρίες που έχουν χρησιμοποιήσει και χρησιμοποιούν ακόμα Έλληνες σχεδιαστές είναι: η **RENAULT** , **CITROEN** , **SIMCA** , **MORRIS** , **AUSTIN** , **BMC**, **ALFA ROMEO** , **BMW** , **AUDI** , **SUBARU** , **TOYOTA TEAM EUROPE**, **GENERAL MOTORS USA** .

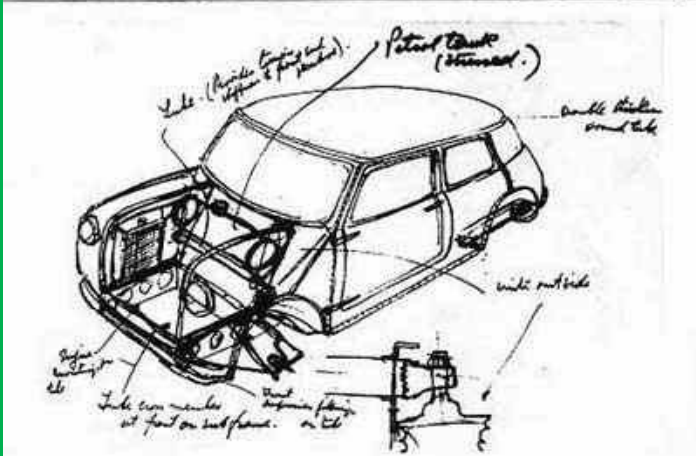
ΑΛΕΞΑΝΔΡΟΣ ΙΣΙΓΟΝΗΣ

Σχεδιαστής της όλης ιδέας
του θρυλικού **MINI**



Πιο πριν του **MORRIS-
AUSTIN MINOR.**

Πιο μετά πολλών μοντέλων
της **B.M.C**



ΑΝΤΩΝΗΣ
ΖΑΠΑΤΙΝΑΣ



Έχει διατελέσει Διευθυντής
σχεδίασης σε **B.M.W** και **FIAT** .
Αρχισχεδιαστής σε **SUBARU** και
ALFA ROMEO.



Σχεδιάσεις του τα **ALFA
ROMEO 145-147** , **FIAT
COURE** , **BARCETTA** ,
BRAVO , **MAREA**.

ΣΩΤΗΡΗΣ ΚΩΒΟΣ

Πρώην αρχι σχεδιαστής
της **TOYOTA MOTOR**
EUROPE.



Σχεδιαστής των **YARIS,**
LEXUS SC 430 και **300-**
ECHO.

ΑΝΤΩΝΗΣ ΒΟΛΑΝΗΣ



Με δικό του τώρα σχεδιαστικό γραφείο στη Γαλλία.

Δική του ιδέα ο τύπος του πολυμορφικού.

Δικές του σχεδιάσεις τα
RENAULT
ESPACE, CITROEN
PICASSO, SIMCA MATRA
BAGHEER, MURENA και
RANCHO.

BIKY ΒΛΑΧΑΚΗ



Μια όμορφη σε εμφάνιση και μυαλό Ελληνίδα στην Αμερική που από το 2006 προέβλεψε την οικονομική κρίση και την στροφή του αμερικανού αγοραστή σε κάτι μικρότερο και οικονομικότερο

Με βάση το OPEL GT [Ευρωπαϊά θυγατρική της G.M] σχεδίασε τα PONTIAC SOLSTICE

ΓΙΩΡΓΟΣ
ΛΙΑΜΑΔΗΣ



Σχεδίασε το ALETIS.

Ένα αυτοκίνητο που θα
έφτιαχνε η Ελληνική ΕΛΒΟ
σε συνεργασία με Γερμανική
εταιρεία

αλλά τελικά δεν προχώρησε

ΓΙΩΡΓΟΣ ΜΙΧΑΗΛ



Σχεδιασεις του
REYNALT FARMA ,
MANCO PONY και
NAMCO SUPER
NEORIO E8000, DIM,
AGRIGOLA 25 GT 4X4
και άλλα

Συμπέρασμα

Είχαμε φτιάξει βιομηχανίες που έφτιαχναν φορτηγάκια. Στην αρχή απλώς έκαναν την δουλειά τους και τα περισσότερα μέρη τους ήταν εισαγόμενα.

Αργότερα φτιάξαμε περιφερειακές βιοτεχνίες και φτιάχνανε τα περισσότερα μέρη τους εδώ.

Και το κυριότερο ήταν ότι αυτά τα αυτοκίνητα ήταν τόσο καλά , που τεράστια Ευρωπαϊκά εργοστάσια τα υιοθετούσαν και αυτά έφεραν και τα σήματα τους .

Ήταν τόσο καλά που τα αγόραζαν οι ΞΕΝΟΙ

Και είχαμε φτιάξει βιομηχανίες και περιφερειακές βιοτεχνίες που δούλευαν χιλιάδες Έλληνες

(και φέραμε και εργάτες από έξω γιατί εμείς δεν φθάναμε)

που έφτιαχναν λεωφορεία και πούλμαν και φορτηγά και τρακτέρ και μηχανάκια και ποδήλατα και γεννήτριες και καράβια και και και...

Και τότε αλλάξαμε τους νόμους και τα περισσότερα

από όσα είχαμε καταφέρει μέχρι τότε τα διαλύσαμε

Και τι έχει μείνει;

Έχουν μείνει ελάχιστοι που φτιάχνουν αμαξώματα. Στην ουσία μόνο ένας μεγάλος κατασκευαστής υπάρχει, η **ΕΛΒΟ**.

Υπάρχουν και μερικοί ρομαντικοί, όπως η **TROPICAL** που πειραματίζεται σε όχημα με κυψέλες υδρογόνου.

Παλαιότερες σχεδιάσεις έχουν πουληθεί σε Κορέα και Πορτογαλία

{αυτό λέγεται εξαγωγή τεχνολογίας-τεχνογνωσίας}

ΒΙΒΛΙΟΓΡΑΦΙΑ :

1) **ΒΙΚΙΠΑΙΔΕΙΑ**

2) www.nivaclub.gr by Leonardos

3) www.ough.gr/index.php?mod=articles&op=view&id=1187

4) www.kantas.gr/?wpfb_dl=3